



太陽光発電システム提案

はじめに

太陽光発電は、環境保全はもとより、経済メリットも見込める投資価値の高い商品です。太陽光発電等で作られた電力を一定期間・固定価格で電力会社が買い取る制度（再生可能エネルギーの固定価格買取制度）により、設置による経済メリットが向上しています。

買取価格・期間は、原則年度ごとに見直されますが、平成25年度中に電力会社へ受電契約の申し込みを行ったもの（10kW以上の設備）については、20年間、1kWhあたり税込37.8円での買取が決定しています。

発電規模	平成25年度買取価格(税込)	買取機関	買取種別
10kw未満	38円/kwh(自家発電装置を併用する場合は31円/kwh)	10年	余剰買取
10kw以上	37.8円/kwh(税抜36円/kwh)	20年	全量買取

※10kW以上の設備については、余剰買取も可。10kW未満の設備については、余剰買取に限る。
※経済産業大臣による設備認定が必要。

導入シュミレーション

より短い期間で初期投資費用を回収し、その後の売電収益を高めるためには、価格を抑えて導入することがポイントとなります。

設置場所の状態や設置形態によって、工事内容、使用機器等が変わります。価格も変動いたしますので、具体的な価格は設置予定場所を確認させていただいた後に、ご提示いたします。

投資回収シュミレーション(鹿児島市・遊休地設置・200kwシステム・南向き・傾斜10度)

【条件】 設置場所:鹿児島市 /設置形態:遊休地設置約4,000㎡ /方角:南 /傾斜:10度 /買取:全量

■ 初期投資額	約14,000万円(約35万円/kw)(税抜)		
■ 売電収入(年間)	予想発電量(年間)	買取価格(税抜)	予想売電収入(年間)
	約210,240kWh	x 36円/kwh	= 約760万円
■ 投資回収年度	初期投資額(税抜)	予想売電収入(年間)	投資回収年数
	約7000万円	÷ 約760万円	= 約9年

※ 太陽光発電電力算出は、全国平均値0.1kw/㎡にて算出しております。(0.05kw x 4,000㎡ = 200kw)

※ 上記価格には、太陽電池モジュール、パワーコンディショナ、集電箱、架台、配線ケーブル、標準工事費(自社工事の場合)が含まれます。

パワーコンディショナの保証及び自然災害補償、表示装置はオプション(別途料金)となります。

地質調査費用、造成費用、メンテナンス費用、借入金利、固定資産税等の諸経費は含みません。また、別途、電力系統系の設備費等が必要となります。

なお、設置場所の状況や施工方法、使用機器、システム容量等によって工事費が変動いたしますので、35万円/kWでの設置を保証するものではありません。

上記価格は一例としてお考えください。

※ 投資回収試算にメンテナンス費用、税金、減価償却費などのランニングコストは加味していません。

※ 売電収入は、所得税の対象となります。

※ 予想発電量は、京セラ公共・産業用太陽光発電シミュレーションに基づいて算出しています。実際の発電量は、設置方位等の地理的条件や気象条件等により異なるため、目安として参照ください。

※ 農地への設置については、地目変更が必要です。

電気は買う時代から作る時代へ

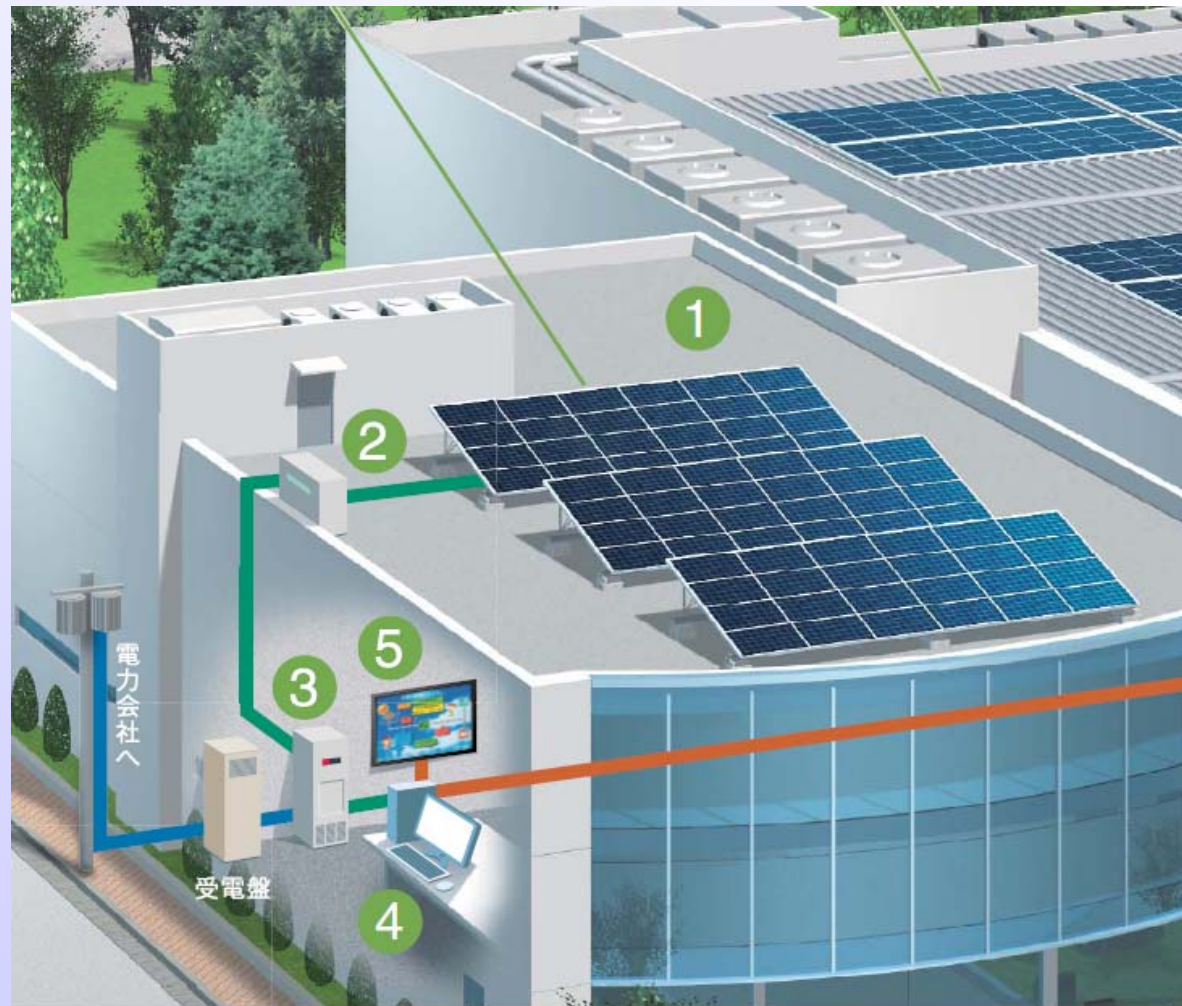
発電、売電までの流れ

①**太陽光モジュール**
太陽の光エネルギーを受けて
直流電力を発生させます。

②**接続箱**
発電した直流電力はここで
まとめられ、パワーコンデ
シヨナに送られます。

③**パワーコンデシヨナ**
①で発電した直流電力を一般
電気機器で使える交流電力に
変換します。

④**受電盤より共用部の電力
に**
使用したり電力会社へ売電



太陽光発電設置のメリット

①20年間の安定した売電収入（電気代削減）

- ⇒毎月発電した電力を売電 ※10Kw未満は共用部使用電力の余った電力を売電
- ⇒買取単価37.8円（税込）が20年間適用される為、安定した収入減になります。
- ⇒面積が一戸建より広い為、より多くの発電が期待できます。



最後に

以前は15年程かかっていた初期費用回収までの期間も、パネル本体の値下がり
と全量売電が可能になったおかげで8~9年程度で回収できるようになりました。
置いておくだけで毎日発電する太陽光は約8~9年で初期費用を回収した後も、
年間760万円相当の電気を自動的に生み出してくれます。
クリーンな太陽光発電は理想的な発電所と言えます。



今後の課題として、太陽光発電はメンテナンスフリーとまで言われておりますが、定期点検、パネルの清掃(4~5年に1回:有償)等をお願いする事が機器を安定した稼働を継続させるために良いと思います。パワーコンディショナーも10年を目安に交換を行う必要が出てまいります。